

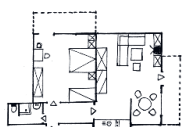
NATURISTEN FERIENDORF

Preise 2020 in Euro


Im Hotelgebäude befinden sich neben der Rezeption der Camping-Dorfladen, das Hotel Restaurant/Frühstücksraum und 11 Mieteinheiten in verschiedenen Größen.

Alle Zimmer sind ausgestattet mit Fußbodenheizung, WC, Dusche, Kaffeemaschine, SAT-TV, Safe und Balkon!

Im Untergeschoß, das Hallenbad, eine finnische- sowie eine Bio-Salzsauna, eine Infrarotkabine, ein Massagestuhl und ein Aufenthaltsraum mit Billardtisch und Fitnessgeräten..

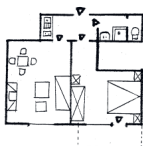
Appartements im Hotelgebäude


Wohnung Süd 2/29, für 2-7 Personen, 61m², (ausziehbare Couch und Schrankbetten) mit Küchenblock, Essecke, Balkon Süd, Wohnzimmer, Sat-TV, Schlafzimmer mit Großbett, Einzelbett, Balkon, Ost, Dusch- und Waschaum mit WC-Kabine, Safe.

Appartement 1/31 für 2-6 Personen, 64 m², Wohnküche, Schlafzimmer mit Großbett, 2. Schlafzimmer mit Einzelbetten, Wohnzimmer mit Ausziehcouch., Sat-TV, WC-Dusch-Waschaum, Balkon Ost, Safe.



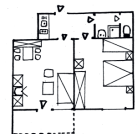
Appartement 1/34 für 2-5 Personen, 45 m², Wohnzimmer mit Kochecke, Ausziehbett, Balkon West, Sat-TV, Schlafzimmer mit Großbett, Einzelbett, WC-Raum, Dusch- und Waschaum, Safe.



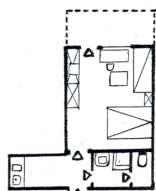
Appartement 1/35 für 2-4 Personen, 41 m², Wohnzimmer mit Ausziehbett, Sat-TV, Schlafzimmer mit Großbett, Balkon Ost, Dusch- und Waschaum mit WC-Kabine, Kochnische und Safe.



Appartement 1/37 für 2-5 Personen, 46 m², Wohnzimmer mit Ausziehbett, Balkon Ost, Sat-TV, Schlafzimmer mit Großbett, Einzelbett, Dusch- und Waschaum mit WC-Kabine, Kochnische, Safe.



Appartement 2/28 für 2-5 Personen, 46 m², Wohnzimmer mit Ausziehbett, Balkon Ost, Sat-TV, Schlafzimmer mit Großbett, Einzelbett, Dusch- und Waschaum mit WC-Kabine, Safe.

Studios und Zimmer im Hotelgebäude


Studio 1/36

Studio 1/36 und Studio 2/26, für 2-3 Personen, je 25 m², Wohn-Schlafzimmer mit Schlafcouch und Doppelbett, Balkon West, Sat-TV, Wasch- und Duschaum mit WC Kabine, Kochnische, Safe.

Studio 2/25 für 2-3 Personen, 25 m², Wohnschlafzimmer mit Kochecke, Schlafcouch und Doppelbett, Balkon Ost, Sat-TV, Wasch- und Duschaum mit WC Kabine, Safe.

Mietpreis für 2 Pers.
Jede weitere Pers.

80,00
+ 9,00

90,00
+ 10,50

63,00
+ 8,00



Zimmer 2/27



Studio 2/25



Studio 2/26

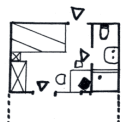
Zweibettzimmer 2/27, 25 m², Doppelbett, Zusatzbett möglich, Sat-TV, Wasch- und Duschaum mit WC-Kabine, Safe.

Mietpreis für 2 Pers.
Jede weitere Pers.

63,00

75,00

52,00



Zimmer 2/23

Einbettzimmer 2/23, 18 m², auch als Zweibettzimmer geeignet, Großbett, Sat-TV, Balkon Ost, Wasch- und Duschaum mit WC, Safe.

Mietpreis für 1 Pers.

52,00

63,00

42,00

	16. 06.-07.07. + 16. 08.-31. 08. + 22.12.-06.01.	7. Juli bis 16. August	Übrige Zeit
Mietpreis für 2 Pers. Jede weitere Pers.	100,00 + 9,00	120,00 + 10,50	85,00 + 8,00
Mietpreis für 2 Pers. Jede weitere Pers.	100,00 + 9,00	120,00 + 10,50	85,00 + 8,00
Mietpreis für 2 Pers. Jede weitere Pers.	90,00 + 9,00	105,00 + 10,50	70,00 + 8,00
Mietpreis für 2 Pers. Jede weitere Pers.	80,00 + 9,00	90,00 + 10,50	63,00 + 8,00
Mietpreis für 2 Pers. Jede weitere Pers.	63,00	75,00	52,00
Mietpreis für 1 Pers.	52,00	63,00	42,00

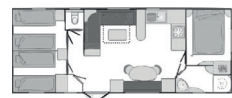
MOBILHEIME im Gelände

Nur von Anfang April bis Mitte Oktober

Preise für 2 Personen - Der Aufpreis für die 3. und jede weitere Person in den Mobilheimen im Gelände beträgt



Big Berry, für 2-6 Personen (34 m² + 21 m² überdachte Terrasse), Schlafzimmer 1 mit Groß-Bett 200 x 200 cm. Schlafzimmer 2 = mit 2 Stockbetten, Kleiderablagen. Klimaanlage, Wohnraum mit Sitzgarnitur, Ess-Tisch mit 6 Stühlen. Kochzeile mit Induktionsherd, Kühl- Gefrierkombination. Badezimmer mit Duschkabine (80 x 140 cm), Bidet, WC, Waschtisch mit Spiegelschrank.



Ferienheim CHRISTIANE für 2-7 Pers., ca. 40 m² + 10 m², überdachte Terrasse nach dem Osten, Wohnküche mit Esstisch, große Wohnlandschaft, Sat-TV, 3 Schlafzimmer, Dusch- und Waschraum, WC-Kabine, Liegewiese, Parkplatz.



Alina und Janika, für 2-5 Personen (34 m² + 21 m² überdachte Terrasse), Schlafzimmer 1 mit Groß-Bett 200 x 200 cm. Schlafzimmer 2 = mit 1 Stockbett und einem Einzelbett (**Janika** mit 2 Einzelbetten). Wohnraum mit Couch, Ess-Tisch mit Stühlen. Kochzeile mit Cerankochfeld, Kühl- Gefrierkombination, Koch- und Essgeschirr. Badezimmer mit Duschkabine, WC, Waschtisch mit Spiegelschrank.



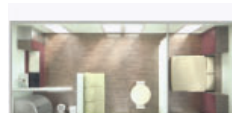
ELLEN, JOHNNY, MOBI und LENI, für 2-6 Personen, 34 m², Wohnfläche +18 m², überdachte Terrasse, 2 Dusch-WC Kabinen, 2 getrennte Schlafzimmer, eine Kochzeile und ein Wohnraum mit Schlafcouch, inkl. Sat-TV. Im Johnny sind auch Hunde erlaubt.



Ferienheime SAVANNA und SIENNA für 2-6 Pers., 32 m² + 10 m² überdachte Terrasse nach dem Osten, Wohnküche mit Esstisch, große Wohnlandschaft, Sat-TV, 2 Schlafzimmer, Dusch- und Waschraum, WC-Kabine, Liegewiese, Parkplatz.



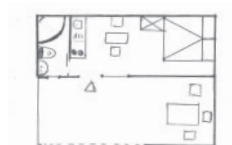
Mobilheim ROSI für 2-5 Personen, barrierefrei (Rohrstuhlgeeignet), 34 m² Wohnfläche + 18 m², überdachte Terrasse. Schlafzimmer mit Doppelbett (160 cm x 200 cm), Badezimmer 5,2 m², Wohn-Essraum mit Schlafcouch für 2 Personen. Kochzeile, Sat-TV, überdachte Terrasse mit Rampe zum Parkplatz. Hunde sind erlaubt.



Mobilheim PETER, 34 m² Wohnfläche für 2 bis 4 Personen + 16 m² überdachte Terrasse. Schlafzimmer mit Doppelbett (160 x 200 cm), Dusch-WC-Kabine, Kochzeile, Wohnraum mit Schlafcouch, Sat-TV, Esstisch ausziehbar.



Mobilheim MUSTER, 21 m² + 12 m² überdachte Terrasse, für 2 Personen + Not-schlafplatz auf Couch, Schlaf-Wohnraum, Küchenzeile und Badezimmer.



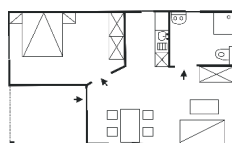
KIRA, für 2 Pers., 16 m² plus 19 m² überdachte Terrasse mit Sitznische, WC, Dusche, Miniküche, Wohn-Schlafrum mit Sat-TV, Esstisch. Liegewiese mit Parkplatz. Besonders geeignet für Hundehalter.

Orts- und Nächtigungstaxe für Erwachsene ab 17 Jahre

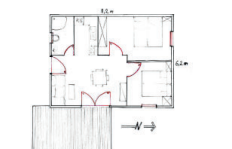
FERIENWOHNUNGEN im Gelände - ebenerdia

Nur von Anfang April bis Mitte Oktober

Preise für 2 Personen - Der Aufpreis für die 3. und jede weitere Person in den Ferienwohnungen im Gelände beträgt



Villa EDEN (Haus Nr. 6) für 2-4 Personen, 50 m² + 9 m² überdachte Terrasse, Wohn-Esszimmer mit Ausziehbetten, Sat-TV, Schlafzimmer mit Doppelbett, Küche, Waschraum mit Dusche und WC, Elektroheizung, Liegewiese und Parkplatz.



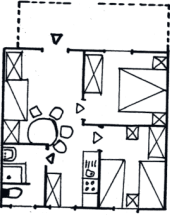

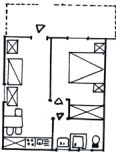
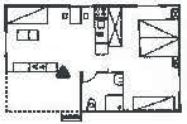
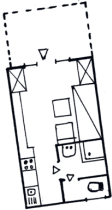
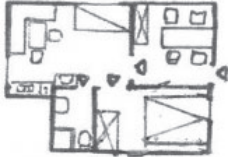

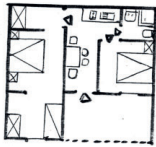
FISCHER LODGE für 2-6 Personen, 46 m² + 15 m², teils überdachte Terrasse mit Blick nach Osten und Süden. 1 Schlafzimmer mit Doppelbett 180 x 200 cm, 1 Schlafzimmer mit Doppelbett 160 x 200 cm, Wohnraum mit Ausziehcouch (2 Personen), Esstisch mit Bestuhlung. Küche mit Kühl-Gefrierkombination, Induktionsherd und Backrohr. Panorama Terrassentür mit Blick auf den Fischteich. Parkplatz nordseitig an der Unterkunft. Besonders geeignet für Hundehalter!

16. 06.-07.07. + 16. 08.-31. 08.	7. Juli bis 16. August	Übrige Zeit
9,00	10,50	8,00
110,00	130,00	90,00
110,00	130,00	90,00
100,00	120,00	85,00
100,00	120,00	85,00
95,00	110,00	80,00
95,00	110,00	80,00
85,00	100,00	70,00
65,00	75,00	55,00
2,20	2,20	2,20
9,00	10,50	8,00
110,00	130,00	85,00
110,00	130,00	85,00

FERIENWOHNUNGEN im Gelände - ebenerdig

Nur von Anfang April bis Mitte Oktober

Preise für 2 Personen - Der Aufpreis für die 3. und jede weitere Person in den Ferienwohnungen am Gelände beträgt

	16. Juni bis 7. Juli + 16. Aug. bis 31. Aug.	7. Juli bis 16. August	Übrige Zeit
 <p>Geländewohnung (GeWo) 04, 2-6 Personen 42 m², am Campingplatz Süd-Ost, Schlafzimmer mit Großbett, Kinderzimmer, Wohnzimmer mit Ausziehbetten, Küche, Sat-TV, Safe, Fußbodenheizung, Waschraum mit Dusche und WC, (Hunde erlaubt), überdeckte Terrasse (6 x 2 m Laube) und Liegewiese nach dem Süden, PKW-Parkplatz an der Nordseite der Wohnung.</p>	100,00	120,00	85,00
 <p>Gartenwohnung Barbara, 2-6 Personen 42 m², überdachte Terrasse Süd-Ost, Schlafzimmer mit Großbett, Kinderzimmer mit 2 Einzelbetten, Wohnzimmer mit Ausziehcouch, Küchenzeile, Sat-TV, Safe, WC-Dusch-Waschraum, Liegewiese, PKW-Parkplatz.</p>	100,00	120,00	85,00
 <p>Geländewohnung (GeWo) 05, 2-4 Pers., 37 m², Schlafzimmer mit Großbett, Wohnzimmer mit Ausziehbetten, Küche, Sat-TV, Telefon, Safe, Fußbodenheizung, Waschraum mit Dusche und WC, (Hunde erlaubt), überdeckte Terrasse (6 x 2 m Laube) und Liegewiese nach dem Süden, PKW-Parkplatz an der Nordseite der Wohnung.</p>	95,00	110,00	75,00
 <p>Ferienheim MARGOT (Nr. 7), für 2-5 Pers., 36 m² + 7 m² Terrasse, Blick gegen Osten auf Bäderlandschaft. Nahe am Hallenbad gelegen. Schlafzimmer mit Doppelbett und Schlafcouch für eine Person. Wohn-Essraum mit Schlafcouch und Küchenzeile. Dusch- und WC-Raum.</p>	95,00	110,00	80,00
 <p>Gartenwohnungen (GaWo) 01, 02, 03, an der Südseite des Hotelgebäudes, für 2 Pers., Wohn-Schlafrum (13 m²) mit Doppelbett, Kochnische 4m², mit E-Herd, Kühlschrank, Abwaschtisch, Wasch-, Dusch- u. WC-Raum 5 m², Fußbodenheizung, Sat-TV, Telefon, Safe, Laube 10 m², davor Liegewiese und Garten. Zum Autoparkplatz 20 m.</p>	85,00	100,00	70,00
 <p>TINA (FeWo 31) für 2-4 Pers., 34 m², Wohnraum mit Kochmulde, Kühlschrank, Sitzecke, Ausziehbetten, Sat-TV, Elektroheizung, Schlafzimmer mit Großbett, Waschraum mit Dusche und WC, verglaste Terrasse, Liegewiese. Zum Parkplatz 20 m.</p>	75,00	90,00	65,00
 <p>Naturstudio ELFI I und ELFI II für 2 Personen, 22 m² Wohnfläche mit Wohn-Schlafrum. Ausgestattet mit Doppelbett, Kochzeile, Sat-TV, Dusch-WC-Kabine, 6 m² beschattete Terrasse gegen Osten, mit Blick auf die Bäderlandschaft.</p>	für 1 Person 60,00 für 2 Personen 75,00	70,00 90,00	55,00 65,00
 <p>Ferienhaus Nr. 11, für 2-4 Personen, 34 m² überdachte Terrasse nach dem Osten, Wohnraum mit Ausziehbett, Sat-TV, Telefon, Schlafzimmer mit Großbett-Nische, Küche, Elektroherd, Kühlschrank, Essnische, Vorraum, Waschraum mit Dusche, WC-Kabine, Elektroheizung, Liegewiese, Parkplatz beim Haus.</p>	80,00	90,00	60,00
 <p>DANA (FeWo 32), für 2 Personen, 18 m² + 10 m² überdeckte Terrasse nach dem Osten, Wohnraum mit Kochecke, Esstisch, Schlafnische mit Großbett, Sat-TV, Waschraum mit Dusche und WC, Liegewiese, bis zum Parkplatz 10 m.</p>	65,00	70,00	53,00
 <p>Ferienwohnung WALIB, Nr. 21, an der Ostseite des Sommerrestaurants, 2-4 Personen, alle mit überdeckter Terrasse, Küche, Schlafzimmer, Kinderzimmer, Waschraum mit Dusche und WC, Liegewiese, Sat-TV.</p>	58,00	64,00	48,00

Walib 21

CAMPHÄUSER am Gelände

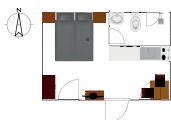
Nur von Anfang April bis Mitte Oktober



Camp-Haus „HEMMA“ für 2-4 Personen, 24 m² + 12 m² Terrasse, Schlafzimmer mit Doppelbett, WC, Küchenzeile, Wohnraum mit Schlafcouch, Esstisch und Sat-TV. Die Duschen befinden sich im nahegelegenen Camping-Waschraum. Liegewiese und überdachter Autoabstellplatz. Komplett ausgestattet, inklusive Bettwäsche, Geschirr und Strom.



Camphaus Obir für 2 – 3 Personen, 24 m² Wohnfläche + 12 m² überdachte Terrasse gegen Süden inklusive überdachtem Autoabstellplatz, Schlafzimmer mit Doppelbett, Kleiderschrank und Kommode, WC, Dusch- und Waschraum, Küchenzeile mit Kühlschrank, 2 x Elektroplatten, Abwasch, inkl. Geschirr, Garderobe, Esstisch, Schlafsofa (für 1 Person) SAT-TV



Single-Wohnstudios Oistra und Topiza, 20 m² Wohnfläche + ca. 18 m² überdachte Terrasse, WC-Dusch-Waschraum, Küchenzeile mit Kühlschrank, 2 x Elektroplatten, Abwasch inkl. Geschirr, Garderobe, Esstisch, SAT-TV . Bettanlage 160 x 200, Kleiderschrank und Kommode, überdachter Autoabstellplatz.

Aufpreis für jede weitere Person

16. Juni bis 7. Juli + 16. Aug. bis 31. Aug.	7. Juli bis 16. August	Übrige Zeit
60,00	70,00	50,00
65,00	80,00	55,00
55,00	Preis für 1 Pers. 65,00	45,00
9,00	10,50	8,00

Zwischenreinigung Ihrer Wohneinheit auf Wunsch Euro 30,-.

Alle Mieteinheiten inkl. Bettwäsche, Bade-, Hand- und Geschirrtücher. Wöchentlicher Wechsel der Bettwäsche. Handtücher erhalten Sie täglich frisch. Koch- und Essgeschirr sowie Besteck ist vorhanden. Je Einheit stehen 2 Sonnenliegen zur Verfügung. Von Anfang Mai bis Ende September - Gratis Sauna bei Regenwetter!

Lido-Frühstück (im Hotelgebäude)	9,00
Halbpension:	
Wahlweise mittags oder abends	22,00
Sauna für Hausgäste	8,00
Massagestuhl	6,00
Teilmassage auf Anfrage u. Terminvereinb.	
Vollmassage auf Anfrage u. Terminvereinb.	
Angelkarte pro Tag und Rute	3,00
Angelkarte pro Woche und Rute	14,00
Infrarotkabine für 1 bis 2 Personen	6,00

Das Halten von Hunden: In gewissen Ferienwohnungen am Gelände ist auf Anfrage das Halten von Hunden erlaubt.

Es herrscht am gesamten Feriengelände **LEINENPFLICHT!** Hundekotstationen sind vorhanden.

Hundegebühr pro Tag und Tier	4,00	5,30	3,00
plus Endreinigung	30,00	30,00	30,00
Bei Kurzaufenthalt pro Tag und Hund, ohne Endreinigung	10,00	10,00	10,00

In allen Mieteinheiten gilt ein Rauchverbot. Bei Zuwiderhandlung ist ein Tagesmietpreis als Endreinigungsgebühr zu bezahlen.

RESERVIERUNGSRICHTLINIEN:

Bei Anfragen oder Bestellung die genauen An- und Abreisedaten, die Personenanzahl sowie das Alter der Kinder angeben. Nach Zusendung des Mietvertrages ist die Hälfte des Gesamtpreises als Anzahlung zu überweisen. Bei Nichtanreise, verspäteter Anreise oder früherer Abreise werden alle gebuchten Tage voll verrechnet.

An- und Abreise: Die Apartments, Ferienwohnungen, Mobilheime und Mietcaravans sind spätestens ab 16.00 Uhr bezugsbereit. Am Abreisetag sind die Wohneinheiten bis 10.00 Uhr zu räumen.

Organisationsrabatt: 5 % mit gültigem Ausweis von einem FKK-Verein. Kreditkartenzahlung ist ausgenommen.

Frühbucherrabatt: Bei Vorauszahlung des gesamten Rechnungsbetrages für Buchungen von April bis Oktober erhalten Sie bis 31. 12. 5 % und bis 28. 02. 3 % Rabatt.

Es kann jeweils nur eine Aktion oder ein Rabatt in Anspruch genommen werden. Wir empfehlen den Abschluss einer Reisetornoversicherung, wobei wir ihnen gerne behilflich sind.