



# NATURISTEN FERIENDORF

## Preise 2017 in Euro



Tel. +43 4236 / 2262-0  
 Fax: +43 4236 / 2220  
 urlaub@rutarlido.at  
 fkkurlaub@rutarlido.at  
[www.rutarlido.at](http://www.rutarlido.at)

Im Hotelgebäude befinden sich neben der Rezeption der Camping-Dorfladen, das Hotel Restaurant/Frühstücksraum und 11 Mieteinheiten in verschiedenen Größen.

Alle Zimmer sind ausgestattet mit Fußbodenheizung, WC, Dusche, Kaffeemaschine, SAT-TV, Safe und Balkon! Im Untergeschoß, das Hallenbad, eine finnische- und eine Bio-Salzauna, eine Infrarotkabine, ein Massagestuhl, Tischtennistisch und ein Aufenthaltsraum. Im parkähnlichen Gelände befinden sich ebenerdig 17 Ferienwohnungen, 2 Mietwohnwagen und 12 Mobilheime zur Vermietung.

### Ferienwohnungen im LIDO HOTEL-Gebäude



**Wohnung Süd 2/30**, für 2-6 Personen, 90 m<sup>2</sup>, Schlafzimmer, Doppelbett mit Balkon Südseite = Seeblick, Küche komplett (auch Geschirr- und Waschmaschine), Wohnzimmer (ausziehbare Couch), Sat-TV, Safe, Durchwahltelefon im Vorraum, Wasch-Dusch-WC-Raum, Kinderzimmer mit eigenem Waschraum mit Badewanne und WC-Kabine.

Mietpreis für 2 Pers.  
 Jede weitere Pers.

16. 06.-07.07. + 16. 08.-31. 08. + 22.12.-06.01.	7. Juli bis 16. August	Übrige Zeit
128,00 + 8,50	152,00 + 10,00	103,00 + 7,50



**Wohnung Süd 2/29**, für 2-7 Personen, 61m<sup>2</sup>, (ausziehbare Couch und Schrankbetten) mit Küchenblock, Essecke, Balkon Süd, Wohnzimmer, Sat-TV, Schlafzimmer mit Großbett. Einzelbett, Balkon, Ost, Dusch- und Waschraum mit WC-Kabine, Durchwahltelefon im Vorraum, Safe.

Mietpreis für 2 Pers.  
 Jede weitere Pers.

95,00 + 8,50	115,00 + 10,00	76,00 + 7,50
-----------------	-------------------	-----------------

### Appartements im Hotelgebäude



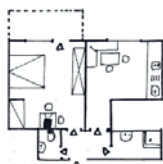
Appartement 1/34

**Appartement 1/34** für 2-5 Personen, 45 m<sup>2</sup>, Wohnzimmer mit Kochecke, Ausziehbett, Balkon West, Sat-TV, Schlafzimmer mit Großbett, Einzelbett, WC-Raum, Dusch- und Waschraum, Durchwahltelefon im Vorraum, Safe.



Appartement 1/37

**Appartement 1/37** für 2-5 Personen, 46 m<sup>2</sup>, Wohnzimmer mit Ausziehbett, Balkon, Ost, Sat-TV, Schlafzimmer mit Großbett, Einzelbett, Dusch- und Waschraum mit WC-Kabine, Kochnische und Durchwahltelefon im Vorraum, Safe.

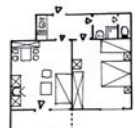


Appartement 2/24

**Appartement 2/24** für 2-4 Personen, 44 m<sup>2</sup>, Wohnküche, Schlafzimmer mit Großbett und ausziehbarer Couch, Balkon West, Sat-TV, Dusch- und Waschraum, WC-Kabine, Durchwahltelefon im Vorraum, Safe.

Mietpreis für 2 Pers.  
 Jede weitere Pers.

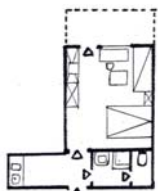
82,00 + 8,50	99,00 + 10,00	65,00 + 7,50
-----------------	------------------	-----------------



Appartement 2/28

**Appartement 2/28** für 2-5 Personen, 46 m<sup>2</sup>, Wohnzimmer mit Ausziehbett, Balkon Ost, Sat-TV, Schlafzimmer mit Großbett, Einzelbett, Dusch- und Waschraum mit WC-Kabine, und Durchwahltelefon im Vorraum, Safe.

## Studios und Zimmer im Hotelgebäude



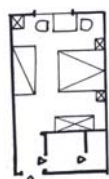
Studio 1/36

**Studio 1/36 und Studio 2/26**, für 2-3 Personen, je 25 m<sup>2</sup>, Wohn-Schlafzimmer mit Schlafcouch und Doppelbett, Balkon West, Sat-TV, Wasch- und Duschaum mit WC Kabine, Kochnische und Durchwahltelefon im Vorraum, Safe.

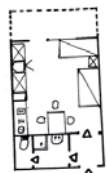
**Studio 2/25** für 2-3 Personen, 25 m<sup>2</sup>, Wohnschlafzimmer mit Kochecke, Schlafcouch und Doppelbett, Balkon Ost, Sat-TV, Wasch- und Duschaum mit WC Kabine, Durchwahltelefon im Vorraum, Safe.

Mietpreis für 2 Pers.  
Jede weitere Pers.

16. 06.-07.07. + 16. 08.-31. 08. + 22.12.-06.01.	7. Juli bis 16. August	Übrige Zeit
74,00 + 8,50	86,00 + 10,00	58,00 + 7,50
58,00	69,00	48,00
48,00	58,00	38,00
2,10	2,10	2,10



Zimmer 2/27



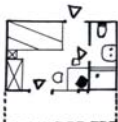
Studio 2/25



Studio 2/26

**Zweibettzimmer 2/27**, 25 m<sup>2</sup>, Doppelbett, Zusatzbett möglich, Sat-TV, Wasch- und Duschaum mit WC-Kabine, Durchwahltelefon, Safe.

Mietpreis für 2 Pers.  
Jede weitere Pers.



Zimmer 2/23

**Einbettzimmer 2/23**, 18 m<sup>2</sup>, auch als Zweibettzimmer geeignet, Großbett, Sat-TV, Telefon, Balkon Ost, Wasch- und Duschaum mit WC, Safe.

Mietpreis für 2 Pers.  
Jede weitere Pers.

Orts- und Nächtigungstaxe für Erwachsene ab 17 Jahre

## MOBILHEIME im Gelände

Preise für 2 Personen - Der Aufpreis für die 3. und jede weitere Person in den Mobilheimen im Gelände beträgt



**Big Berry**, für 2-6 Personen (34 m<sup>2</sup> + 21 m<sup>2</sup> überdachte Terrasse), Schlafzimmer 1 mit Groß-Bett 200 x 200 cm. Schlafzimmer 2 = mit 2 Stockbetten, Kleiderablagen. Klimaanlage, Wohnraum mit Sitzgarnitur, Ess-Tisch mit 6 Stühlen. Kochzeile mit Induktionsherd, Kühl- Gefrierkombination. Badezimmer mit Duschkabine (80 x 140 cm), Bidet, WC, Waschtisch mit Spiegelschrank.



**Ferienheim CHRISTIANE** für 2-7 Pers., ca. 40 m<sup>2</sup> + 10 m<sup>2</sup>, überdachte Terrasse nach dem Osten, Wohnküche mit Esstisch, große Wohnlandschaft, Sat-TV, 3 Schlafzimmer, Dusch- und Waschaum, WC-Kabine, Liegewiese, Parkplatz.



**ELLEN, JOHNNY, MOBI und LENI**, für 2-6 Personen, 34 m<sup>2</sup>, Wohnfläche +18 m<sup>2</sup>, überdachte Terrasse, 2 Dusch-WC Kabinen, 2 getrennte Schlafzimmer, eine Kochzeile und ein Wohnraum mit Schlafcouch, inkl. Sat-TV. Im Johnny sind auch Hunde erlaubt.



**Ferienheime SAVANNA und SIENNA** für 2-6 Pers., 32 m<sup>2</sup> + 10 m<sup>2</sup> überdachte Terrasse nach dem Osten, Wohnküche mit Esstisch, große Wohnlandschaft, Sat-TV, 2 Schlafzimmer, Dusch- und Waschaum, WC-Kabine, Liegewiese, Parkplatz.



**Mobilheim ROSI** für 2-5 Personen, barrierefrei (Rohlstuhlgeeignet), 34 m<sup>2</sup> Wohnfläche + 18 m<sup>2</sup>, überdachte Terrasse. Schlafzimmer mit Doppelbett (160 cm x 200 cm), Badezimmer 5,2 m<sup>2</sup>, Wohn-Essraum mit Schlafcouch für 2 Personen. Kochzeile, Sat-TV, überdachte Terrasse mit Rampe zum Parkplatz. Hunde sind erlaubt.



**Mobilheim PETER**, 34 m<sup>2</sup> Wohnfläche für 2 bis 4 Personen +16 m<sup>2</sup> überdachte Terrasse. Schlafzimmer mit Doppelbett (160 x 200 cm), Dusch-WC-Kabine, Kochzeile, Wohnraum mit Schlafcouch, Sat-TV, Esstisch ausziehbar.



**Mobilheim MUSTER**, 21 m<sup>2</sup> + 12 m<sup>2</sup> überdachte Terrasse, für 2 Personen + Notschlafplatz auf Couch, Schlaf-Wohnraum, Küchenzeile und Badezimmer.



**KIRA** für 2 Pers., 16 m<sup>2</sup> plus 19 m<sup>2</sup> überdachte Terrasse mit Sitznische, WC, Dusche, Miniküche, Wohn-Schlafraum mit Sat-TV, Esstisch. Liegewiese mit Parkplatz. Besonders geeignet für Hundehalter.

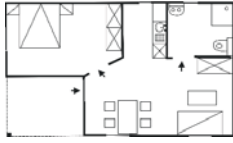
Nur vom 10. April bis 16. Oktober

8,50	10,00	7,50
103,00	124,00	82,00
103,00	124,00	82,00
95,00	113,00	80,00
95,00	113,00	80,00
90,00	105,00	75,00
90,00	105,00	75,00
80,00	95,00	64,00
65,00	70,00	53,00

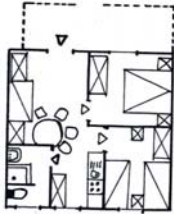
# FERIENWOHNUNGEN im Gelände - ebenerdig

Nur vom 10. April bis 16. Oktober

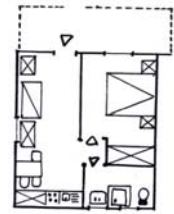
Preise für 2 Personen - Der Aufpreis für die 3. und jede weitere Person in den Mobilheimen im Gelände beträgt



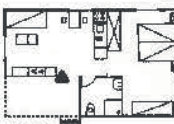
**Villa EDEN (Haus Nr. 6)** für 2-4 Personen, 50 m<sup>2</sup> + 9 m<sup>2</sup> überdachte Terrasse, Wohn-Esszimmer mit Ausziehbetten, Sat-TV, Schlafzimmer mit Doppelbett, Küche, Waschraum mit Dusche und WC, Elektroheizung, Liegewiese und Parkplatz.



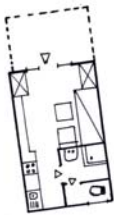
**Geländewohnung (GeWo) 04**, 2-6 Personen 42 M<sup>2</sup>, am Campingplatz Süd-Ost, Schlafzimmer mit Großbett, Kinderzimmer, Wohnzimmer mit Ausziehbetten, Küche, Sat-TV, Telefon, Safe, Fußbodenheizung, Waschraum mit Dusche und WC, (Hunde erlaubt), überdeckte Terrasse (6 x 2 m Laube) und Liegewiese nach dem Süden, PDW-Parkplatz an der Nordseite der Wohnung.



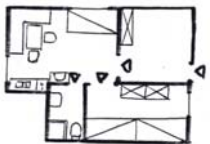
**Geländewohnung (GeWo) 05**, 2-4 Pers., 37 m<sup>2</sup>, Schlafzimmer mit Großbett, Wohnzimmer mit Ausziehbetten, Küche, Sat-TV, Telefon, Safe, Fußbodenheizung, Waschraum mit Dusche und WC, (Hunde erlaubt), überdeckte Terrasse (6 x 2 m Laube) und Liegewiese nach dem Süden, PKW-Parkplatz an der Nordseite der Wohnung.



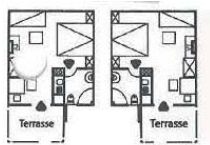
**Ferienheim MARGOT (Nr. 7)**, für 2-5 Pers., 36 m<sup>2</sup> + 7 m<sup>2</sup> Terrasse, Blick gegen Osten auf Bäderlandschaft. Nahe am Hallenbad gelegen. Schlafzimmer mit Doppelbett und Schlafcouch für eine Person. Wohn-Essraum mit Schlafcouch und Küchenzeile. Dusch- und WC-Raum.



**Gartenwohnungen (GaWo) 01, 02, 03**, an der Südseite des Hotelgebäudes, für 2 Pers., Wohn-Schlafrum (13 m<sup>2</sup>) mit Doppelbett, Kochnische 4m<sup>2</sup>, mit E-Herd, Kühlschrank, Abwaschtisch, Wasch-, Dusch- u. WC-Raum 5 m<sup>2</sup>, Fußbodenheizung, Sat-TV, Telefon, Safe, Laube 10 m<sup>2</sup>, davor Liegewiese und Garten. Zum Autoparkplatz 20 m.



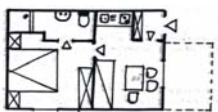
**TINA (FeWo 31)** für 2-4 Pers., 34 m<sup>2</sup>, Wohnraum mit Kochmulde, Kühlschrank, Sitzecke, Ausziehbetten, Sat-TV, Elektroheizung, Schlafzimmer mit Großbett, Waschraum mit Dusche und WC, verglaste Terrasse, Liegewiese. Zum Parkplatz 20 m.



**Naturstudio ELFI I und ELFI II** für 2 Personen, 22 m<sup>2</sup> Wohnfläche mit Wohn-Schlafrum. Ausgestattet mit Doppelbett, Kochzeile, Sat-TV, Dusch-WC-Kabine, 6 m<sup>2</sup> beschattete Terrasse gegen Osten, mit Blick auf die Bäderlandschaft.



**Ferienhaus Nr. 11**, für 2-4 Personen, 34 m<sup>2</sup> überdachte Terrasse nach dem Osten, Wohnraum mit Ausziehbett, Sat-TV, Telefon, Schlafzimmer mit Großbett-Nische, Küche, Elektroherd, Kühlschrank, Essnische, Vorraum, Waschraum mit Dusche, WC-Kabine, Elektroheizung, Liegewiese, Parkplatz beim Haus.



**ADI (FeWo 51)**, für 2 Personen, beim Geländehallenbad, 25 m<sup>2</sup> + 9 m<sup>2</sup>, überdeckte Terrasse, Wohnzimmer mit ausziehbarer Couch, Sat-TV, Durchwahltelefon, Kochnische, Elektroherd, Kühlschrank, Schlafzimmer mit Großbett, Waschraum mit Dusche und WC, Liegewiese, bis zum Parkplatz 30 m.

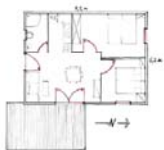


**DANA (FeWo 32)**, für 2 Personen, 18 m<sup>2</sup> + 10 m<sup>2</sup> überdeckte Terrasse nach dem Osten, Wohnraum mit Kochecke, Esstisch, Schlafnische mit Großbett, Sat-TV, Waschraum mit Dusche und WC, Liegewiese, bis zum Parkplatz 10 m.

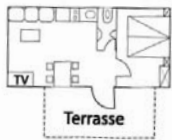
	16. Juni bis 7. Juli + 16. Aug. bis 31. Aug.	7. Juli bis 16. August	Übrige Zeit
Villa EDEN (Haus Nr. 6)	8,50 103,00	10,00 124,00	7,50 82,00
Geländewohnung (GeWo) 04	95,00	113,00	80,00
Geländewohnung (GeWo) 05	88,00	105,00	70,00
Ferienheim MARGOT (Nr. 7)	90,00	105,00	75,00
Gartenwohnungen (GaWo) 01, 02, 03	80,00	95,00	65,00
TINA (FeWo 31)	75,00	90,00	65,00
Naturstudio ELFI I und ELFI II	für 1 Person 58,00 für 2 Personen 75,00	70,00 90,00	53,00 65,00
Ferienhaus Nr. 11	75,00	85,00	58,00
ADI (FeWo 51)	58,00	65,00	48,00
DANA (FeWo 32)	65,00	70,00	53,00

# CAMPHAUS, WALIB WOHNUNGEN und MIETCARAVANS

Nur vom 10. April bis 16. Oktober

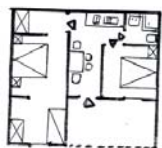


**FISCHER LODGE** für 2-6 Personen, 46 m<sup>2</sup> + 15 m<sup>2</sup>, teils überdachte Terrasse mit Blick nach Osten und Süden. 1 Schlafzimmer mit Doppelbett 180 x 200 cm, 1 Schlafzimmer mit Doppelbett 160 x 200 cm, Wohnraum mit Ausziehcouch (2 Personen), Esstisch mit Bestuhlung. Küche mit Kühl-Gefrierkombination, Induktionsherd und Backrohr. Panorama Terrassentür mit Blick auf den Fischteich. Parkplatz nordseitig an der Unterkunft. Besonders geeignet für Hundehalter!



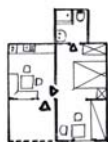
Camp-Haus Hemma

**Camp-Haus „HEMMA“** für 2-4 Personen, 28 m<sup>2</sup> + 6 m<sup>2</sup> Terrasse, Schlafzimmer mit Doppelbett, WC, Küchenzeile, Wohnraum mit Schlafcouch, Esstisch und Sat-TV. Die Duschen befinden sich im nahegelegenen Camping-Waschraum. Liegewiese und Parkplatz. Komplett ausgestattet, inklusive Bettwäsche, Geschirr und Strom.



Walib 21

**Ferienwohnungen WALIB, Nr. 21, 23 und 25**, an der Ostseite des Sommerrestaurants, 2-4 Personen, alle mit überdachter Terrasse, Küche, Schlafzimmer, Kinderzimmer (nur Nr. 21), Waschraum mit Dusche und WC, Liegewiese, Sat-TV.

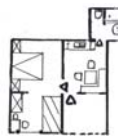


Walib 23

**Caravan Nr. C 23 und Caravan Nr. C 26**, mit Liegewiese, Parkplatz, Wasser- und Kanalanschluss außen, komplett eingerichtet, einschließlich Bettwäsche, Geschirr, Strom und Gas. (Duschen und WC im nahe gelegenen Sanitärhaus).

Der Aufpreis für die 3. und jede weitere Person beträgt

Entsorgungsbeitrag pro Tag und Person in den Mietcaravans beträgt



Walib 25

16. Juni bis 7. Juli + 16. Aug. bis 31. Aug.	7. Juli bis 16. August	Übrige Zeit
103,00	124,00	82,00
58,00	70,00	48,00
58,00	64,00	48,00
48,00	56,00	40,00
8,50	10,00	7,50
0,90	0,90	0,90

Zwischenreinigung Ihrer Wohneinheit auf Wunsch Euro 30,-.

## Das Halten von Hunden:

Hundegebühr pro Tag und Tier plus Endreinigung (in Euro)

4,00	5,30	3,00
30,00	30,00	30,00

**Alle Gäste in den Mietunterkünften erhalten vom 16. August bis einschließlich 16. Oktober die beliebte kärntenweite Freizeit- und Erlebniskarte GRATIS!**

Diese Aktion ist nicht mit anderen Aktionen und Rabatten kombinierbar.

Die Freizeit- und Erlebniskarte, können Sie in Form einer 1 Wochen- oder 5 Wochen Karte, sofern Sie diese wünschen, bei uns käuflich erwerben.

Lido-Frühstück (im Hotelgebäude)	9,00
Halbpension:	
Wahlweise mittags oder abends	22,00
Sauna für Hausgäste	8,00
Massagestuhl	6,00
Teilmassage auf Anfrage u. Terminvereinb.	
Vollmassage auf Anfrage u. Terminvereinb.	
Angelkarte pro Tag und Rute	3,00
Angelkarte pro Woche und Rute	14,00
Telefon je Einheit	0,10
Infrarotkabine für 1 bis 2 Personen	6,00

Sollte die Wohnung zum Schluss stark verrauchert sein und ist diese nach der üblichen Generalreinigung am gleichen Tag nicht wieder vermietbar, so ist ein Tagesmietpreis als Endreinigungsgebühr zu bezahlen.

## RESERVIERUNGSRICHTLINIEN:

Bei Anfragen oder Bestellung die genauen An- und Abreisedaten, die Personenanzahl sowie das Alter der Kinder angeben. Nach Zusendung des Mietvertrages ist die Hälfte des Gesamtpreises als Anzahlung zu überweisen. Bei Nichtanreise, verspäteter Anreise oder früherer Abreise werden alle gebuchten Tage voll verrechnet.

**Halten von Hunden:** in gewissen Ferienwohnungen am Gelände ist auf Anfrage das Halten von Hunden erlaubt.

**An- und Abreise:** Die Apartments, Ferienwohnungen, Mobilheime und Mietcaravans sind spätestens ab 16.00 Uhr bezugsbereit. Am Abreisetag sind die Wohneinheiten bis 10.00 Uhr zu räumen.

**Organisationsrabatt:** 5 % mit gültigem Ausweis von einem FKK-Verein. Kreditkartenzahlung ist ausgenommen.

**Frühbucherrabatt:** Bei Vorauszahlung des gesamten Rechnungsbetrages für Buchungen von April bis Oktober erhalten Sie bis 31. 12. 5 % und bis 28. 02. 3 % Rabatt.

Es kann jeweils nur eine Aktion oder ein Rabatt in Anspruch genommen werden. Wir empfehlen den Abschluss einer Reisetornoversicherung, wobei wir ihnen gerne behilflich sind.

Satz- und Druckfehler vorbehalten!